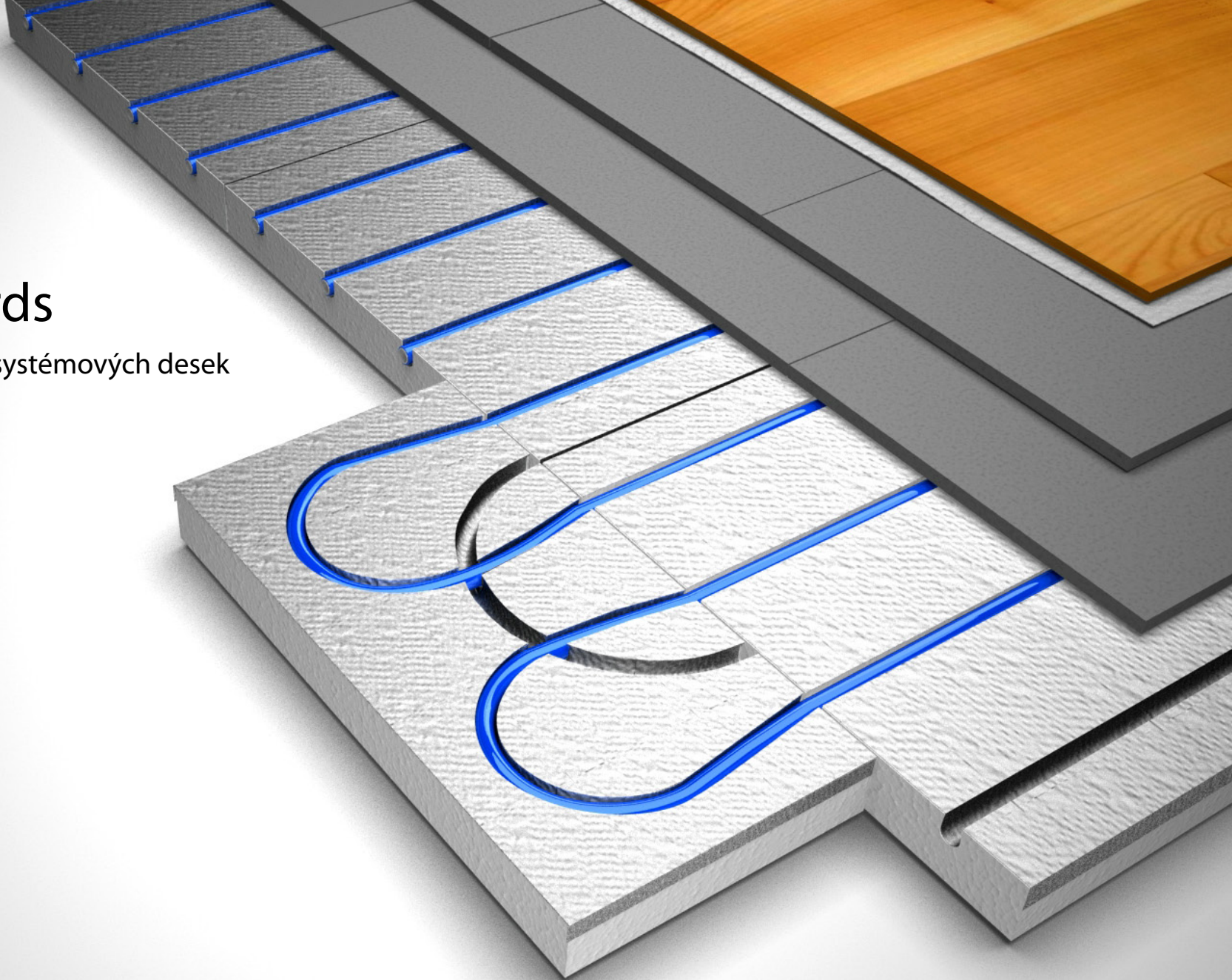


# Heatsys<sup>®</sup> boards

technická specifikace systémových desek



**ECORAW<sup>®</sup>** - dodavatel technologií pro stavební průmysl

Internet: [www.ecoraw.eu](http://www.ecoraw.eu), E-mail: [101@ecoraw.eu](mailto:101@ecoraw.eu)

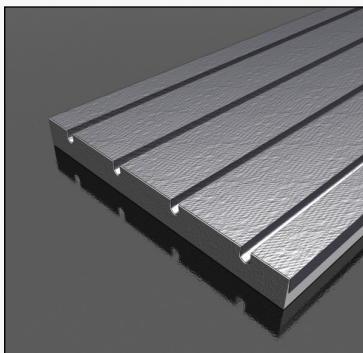
**ECORAW<sup>®</sup>**

## Heatsys® board HB/FS

aluminium flat standard

Systémová deska **HB/FS** je vyrobena z pěnového polystyrenu EPS dle EN 13163 a opatřena samosvornými drážkami pro uložení topného potrubí. Deska je celoplošně pokryta hliníkovou folií AL ENAW1050A tloušťky 90 mikronů zajišťující rovnoměrné rozložení tepla.

Rozměr desky 960 x 480 mm, rozteč pokládky 120 a 240 mm.



Kód výrobku	Tloušťka	$\lambda$ (W/m.K)*	Trubka	Balení	Plocha/balení
HB/FS/30/1516	30 mm	0,037	Ø 15-16	17 ks	7,8 m <sup>2</sup>
HB/FS/40/1516	40 mm	0,037	Ø 15-16	12 ks	5,5 m <sup>2</sup>
HB/FS/50/1516	50 mm	0,037	Ø 15-16	10 ks	4,6 m <sup>2</sup>
HB/FS/30/1718	30 mm	0,037	Ø 17-18	17 ks	7,8 m <sup>2</sup>
HB/FS/40/1718	40 mm	0,037	Ø 17-18	12 ks	5,5 m <sup>2</sup>
HB/FS/50/1718	50 mm	0,037	Ø 17-18	10 ks	4,6 m <sup>2</sup>

## Heatsys® board HB/EBS

end back standard

Systémová deska **HB/EBS** umožňuje otočení směru topného potrubí o 180°. Je vyrobena z pěnového polystyrenu EPS dle EN 13163 a opatřena samosvornými drážkami pro uložení topného potrubí. Deska je celoplošně pokryta hliníkovou folií AL ENAW1050A tloušťky 90 mikronů zajišťující rovnoměrné rozložení tepla.

Rozměr desky 240 x 480 mm, rozteč pokládky 120 a 240 mm.



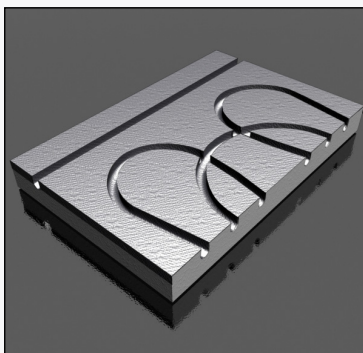
Kód výrobku	Tloušťka	$\lambda$ (W/m.K)*	Trubka	Balení	Plocha/balení
HB/EBS/30/1518	30 mm	0,037	Ø 15-18	34 ks	3,9 m <sup>2</sup>
HB/EBS/40/1518	40 mm	0,037	Ø 15-18	24 ks	2,8 m <sup>2</sup>
HB/EBS/50/1518	50 mm	0,037	Ø 15-18	20 ks	2,3 m <sup>2</sup>

## Heatsys® board HB/EBPL

end back plus line

Systémová deska **HB/EBPL** umožňuje otočení směru topného potrubí o 180° a navíc je doplněna o drážku pro zjednodušení práce při pokládce zpětného rozvodu. Je vyrobena z pěnového polystyrenu EPS dle EN 13163 a opatřena samosvornými drážkami pro uložení topného potrubí. Deska je celoplošně pokryta hliníkovou folií AL ENAW1050A tloušťky 90 mikronů zajišťující rovnoměrné rozložení tepla.

Rozměr desky 320 x 480 mm, rozteč pokládky 120 a 240 mm.



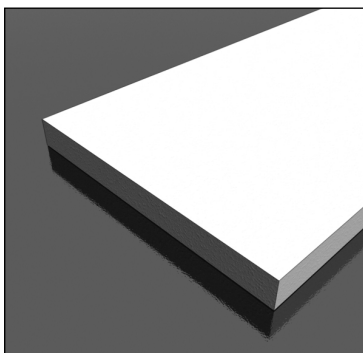
Kód výrobku	Tloušťka	$\lambda$ (W/m.K)*	Trubka	Balení	Plocha/balení
HB/EBPL/30/1516	30 mm	0,037	Ø 15-16	17 ks	2,6 m <sup>2</sup>
HB/EBPL/40/1516	40 mm	0,037	Ø 15-16	12 ks	1,8 m <sup>2</sup>
HB/EBPL/50/1516	50 mm	0,037	Ø 15-16	10 ks	1,5 m <sup>2</sup>
HB/EBPL/30/1718	30 mm	0,037	Ø 17-18	17 ks	2,6 m <sup>2</sup>
HB/EBPL/40/1718	40 mm	0,037	Ø 17-18	12 ks	1,8 m <sup>2</sup>
HB/EBPL/50/1718	50 mm	0,037	Ø 17-18	10 ks	1,5 m <sup>2</sup>

## Heatsys® board HB/AB

additional board

Systémová deska **HB/AB** je určena pro individuální pokládku trubek v oblasti rozdělovače a na doplnění ploch, kde neprochází teplovodní rozvod. Je vyrobena z pěnového polystyrenu EPS dle EN 13163.

Rozměr desky 960 x 480 mm.



Kód výrobku	Tloušťka	$\lambda$ (W/m.K)*	Trubka	Balení	Plocha/balení
HB/AB/30	30 mm	0,037	-	17 ks	7,8 m <sup>2</sup>
HB/AB/40	40 mm	0,037	-	12 ks	5,5 m <sup>2</sup>
HB/AB/50	50 mm	0,037	-	10 ks	4,6 m <sup>2</sup>

\* Součinitel tepelné vodivosti  $\lambda$